



**Автомобиль
КАМАЗ-54901**

Седельный тягач
КАМАЗ-54901 (4x2)

ОБЩЕЕ ОПИСАНИЕ АВТОМОБИЛЯ



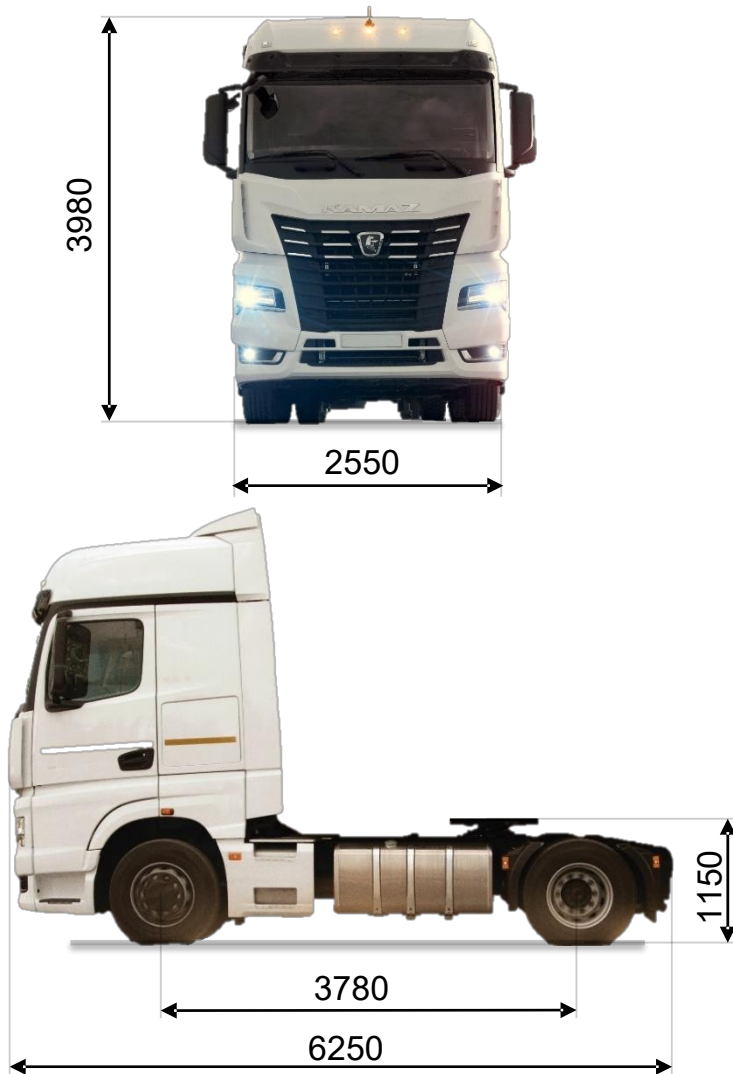
Технические характеристики

Снаряженная масса, не более, кг	9 150
Нагрузка на седельно-цепное устройство, кг	10 350
Полная масса автомобиля, кг	19 500
Масса буксируемого полуприцепа, кг	34 850
Модель двигателя	КАМАЗ-910.52-460
Мощность, кВт (л.с.)	338 (460)
Крутящий момент, Нм	2400
Коробка передач	Робот, 12-ступенчатая
Ведущий мост	Гипоидный 11,5т
Высота седельно-цепного устройства, мм	1150

Ресурс автомобиля – **1 200 000 км**

Гарантия – **1 год без ограничения по пробегу** на весь автомобиль и **36 мес.** или **450 000 км** на силовую линию

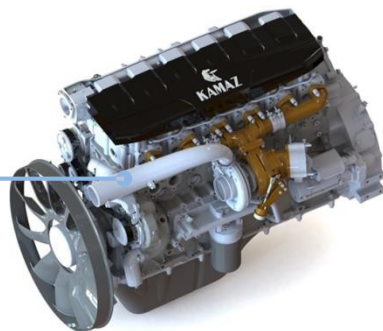
Межсервисный интервал – **120 000 км**



Силовая линия

Было

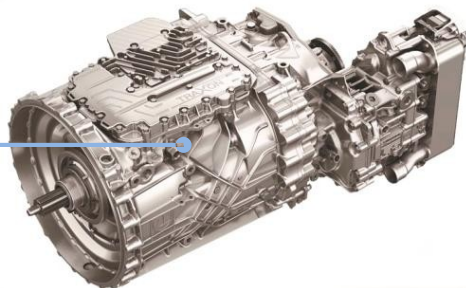
Рядный 12-литровый
6-цилиндровый
двигатель КАМАЗ
910.15-450



Гипоидный задний
мост **Daimler HL6**

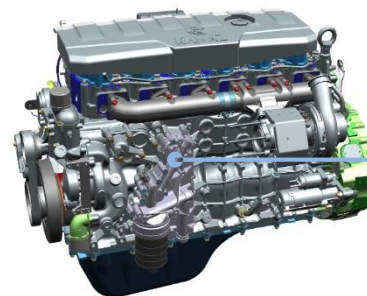


Автоматизированная
КПП **ZF Traxon
12TX2210TD**

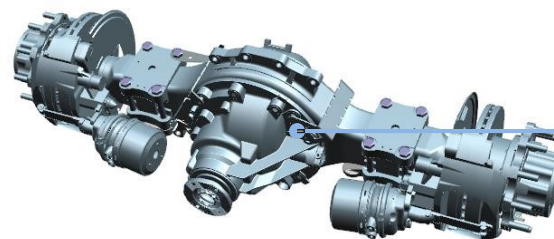


Стало

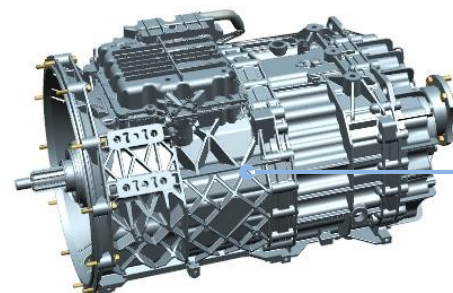
Рядный 13-литровый
6-цилиндровый
двигатель КАМАЗ
910.52-460



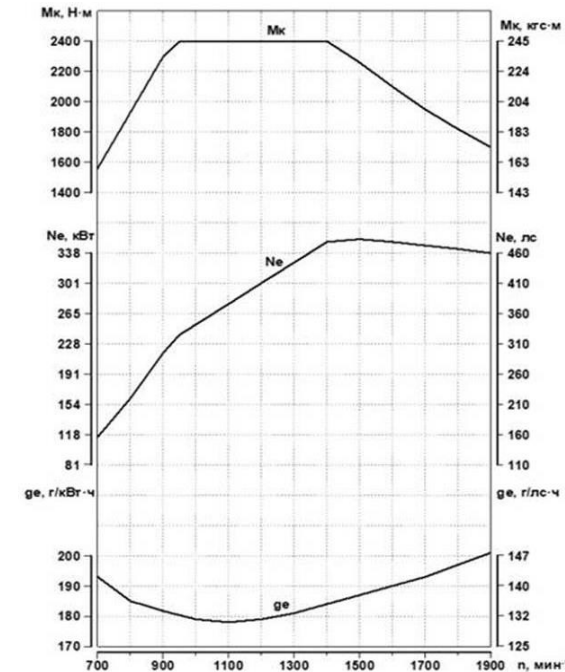
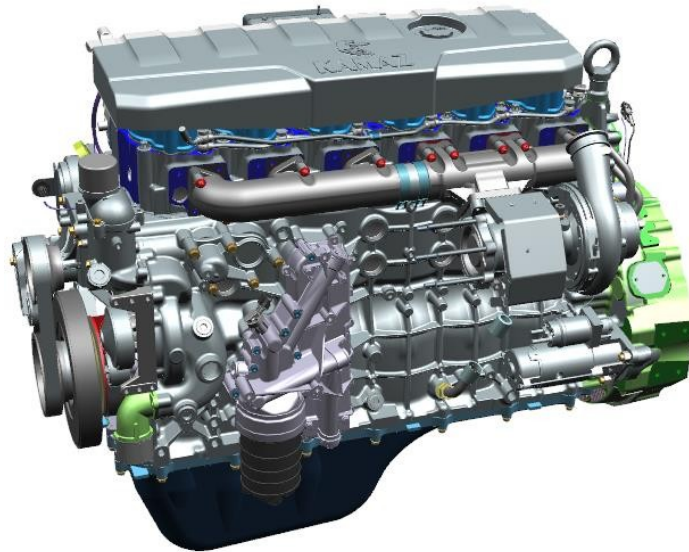
Гипоидный задний
мост



Автоматизированная
КПП



Новый экономичный двигатель КАМАЗ Р6



Рядный шестицилиндровый двигатель **КАМАЗ-910.52-460** экологического класса Евро-5 и мощностью 460 л.с. обладает высокими тягово-динамическими характеристиками, низким расходом топлива.

- объем двигателя увеличен до 13 литров;
- степень сжатия увеличена до 19 (была 17,5);
- минимальный удельный расход топлива снижен до 174 г/кВт·ч (был 179 г/кВт·ч);
- усиленный блок цилиндров из серого чугуна, съёмные гильзы;
- масляный фильтр с повышенной грязеемкостью и масляный насос с высокой производительностью.

Ресурс двигателя составляет 1,5 млн. км!

Автоматизированная коробка передач



12-ступенчатая АКПП с широким набором функций:

- режимы работы коробки: ECO и POWER
- движение накатом – позволяет экономить топливо, временно выключая из работы коробку
- ползучий режим – облегчает трогание с места, имитирует работу гидротрансформатора

Мост — новые возможности экономичности



На магистральный тягач КАМАЗ-54901 установлен одноступенчатый мост с гипоидной главной передачей, что позволило обеспечить экономичность автомобиля.

- низкое передаточное отношение главной передачи (2,313);
- сниженная масса достигнута в результате оптимизации конструкции, придает дополнительную экономичность, большую грузоподъемность;
- бесшумность обеспечивается гипоидным зацеплением зубчатых колес, которое мягко передает усилия, не производя шума.

Большая кабина с ровным полом

Большая просторная
кабина

Ровный пол



2 полноценных
спальных места

Водительское сиденье
на пневмоподвеске
с подогревом,
с 2 подлокотниками



Мультимедийное
устройство 15,6"

Мультифункциональное
рулевое колесо



Дополнительные вещевые
отсеки в надоконной полке и
под спальным местом



Эргономичная кабина К5 (БИС 10,1")

Регулировка
электрических
зеркал
на панели двери

Комбинация
приборов

Блок управления
климатической
системой

Мультимедийная
система с сенсорным
дисплеем

Блок управления
мультимедийной системой

Ровный пол
без тоннеля
Ширина – 2 500мм



Мультифункциональное
рулевое колесо

Рычаг
подрулевой

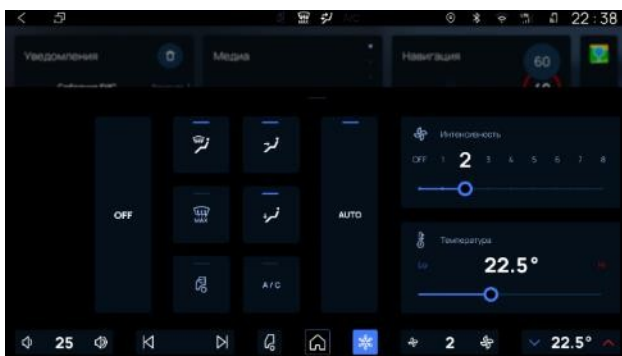
Кнопка запуска
двигателя,
слот для ключа



Ключ от автомобиля

Электронная кнопка ручного тормоза

Бортовая информационная система (БИС 2.0) – новые возможности



БИС 2,0 – это мультимедийная система с современным “железом” и сенсорным дисплеем диагональю 15,6”.

Технические характеристики:

СРУ: Unisoc UIS7862 8 ядер x 1,82 Гц (2xARM Cortex-A75+6xARM Cortex-A55)

Оперативная память: 6 Gb

Постоянная память: 128 Gb

Операционная система: Android 10

Поддержка связи: Bluetooth 5.0 (A2DP), Wi-Fi, поддержка CAN-шины, встроенный LTE модем с сим-картой, GPS

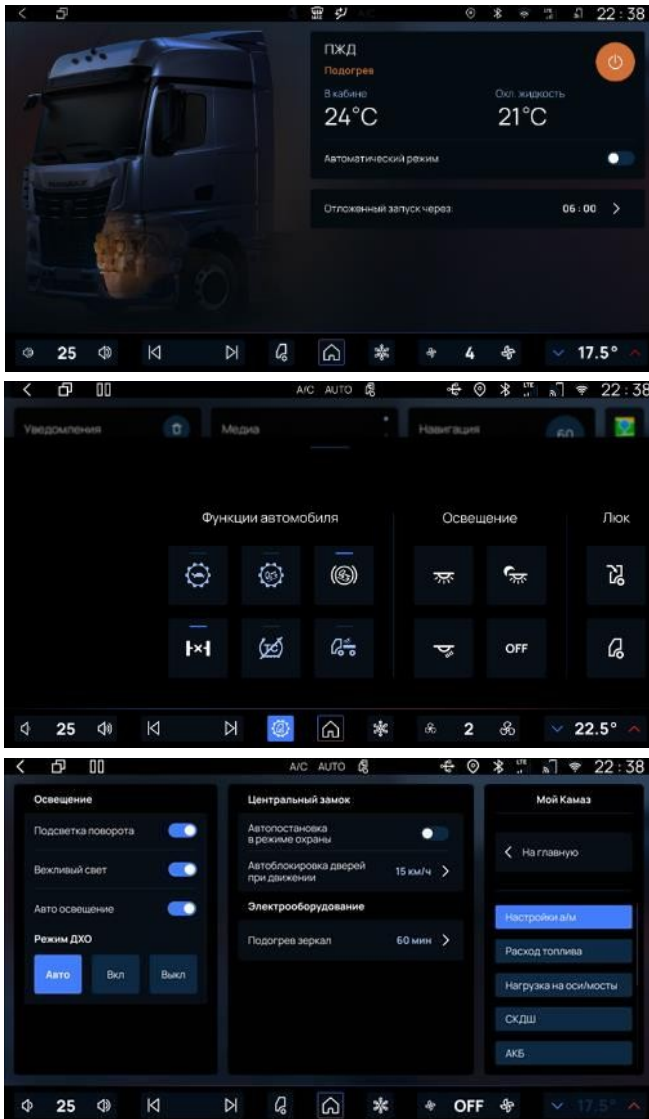
Дополнительные функции: Звуковой процессор, поддержка подключения камеры заднего вида

БИС 2,0 интегрирован с системами автомобиля КАМАЗ-54901 и **позволяет:**

- оперативно планировать и прокладывать маршрут к цели с помощью встроенной грузовой навигации с учетом дорожной ситуации (Navitel 11);
- прослушивать FM-радио или любимую музыку через USB, Bluetooth;
- прослушивать online музыку, радио (МТС-Музыка)*;
- совершать телефонные звонки, не отвлекаясь от дороги (Hands free BT);
- управлять климатической системой;

* - нужен интернет

Седельный тягач КАМАЗ-54901 (4x2)

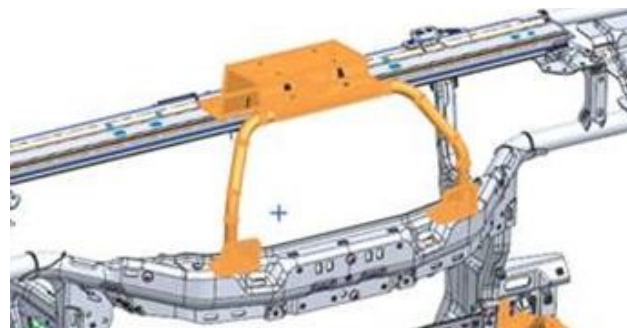
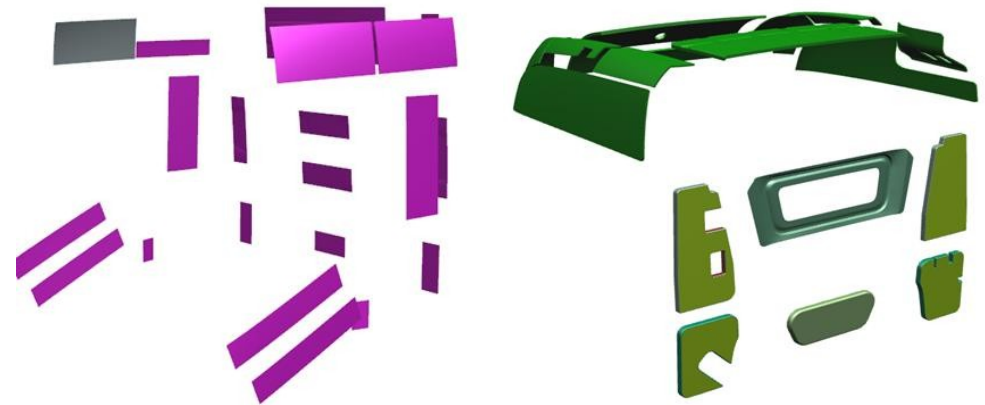
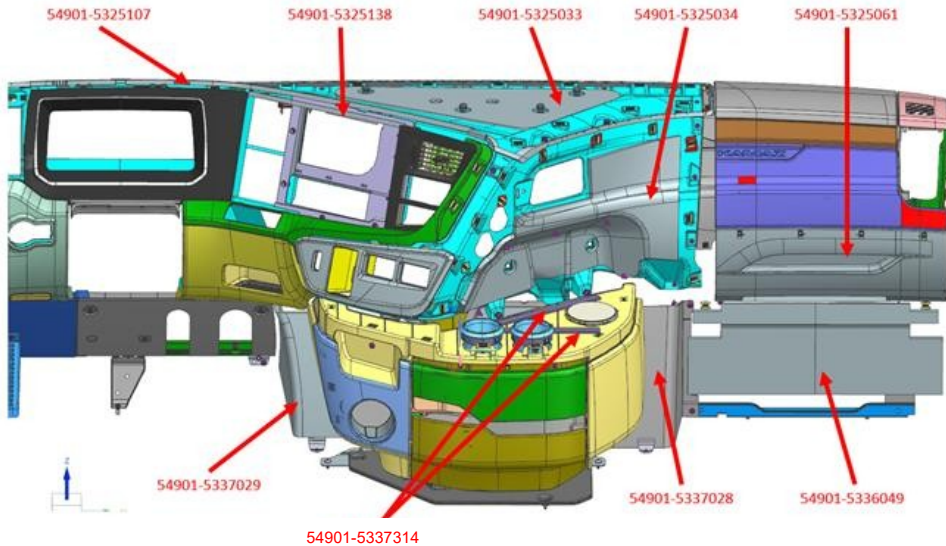


- управлять ПЖД и воздушным отопителем;
- управлять системами автомобиля:
 - блокировка межколесного дифференциала,
 - управление люком,
 - управление светом в салоне,
 - включение ползучего режима КПП,
 - включение режима наката в КПП,
 - функция удерживания автомобиля при трогании на подъеме,
 - выключение противобуксовочной системы,
 - включение фонаря ССУ
- просматривать состояние автомобиля (через CAN-шину);
- воспроизводить видео/фильмы в online* и в offline с USB-устройств;
- просматривать почту, новости, общаться с партнерами и близкими через интернет-мессенджеры*;
- посещать различные сайты в сети Интернет*;
- оценивать качество своего вождения.

* - нужен интернет

Улучшение вибро-, термо-, шумоизоляции

Для снижения шума и улучшения микроклимата введены дополнительные элементы вибро-, термо-, шумоизоляции

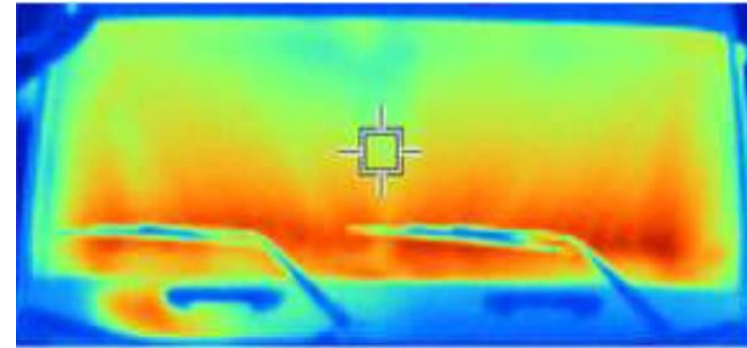


Для увеличения жесткости и снижения вибраций в каркас панели приборов введены дополнительные кронштейны



Оптимизация обдува стекол

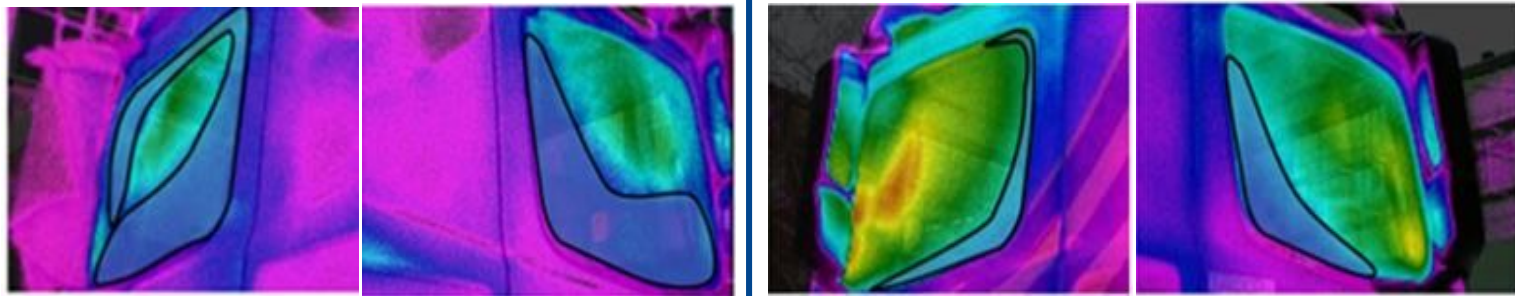
Обдув переднего
стекала



Было

Стало

Обдув боковых
стекол



Активная и пассивная безопасность

Электронная система
тормозов (EBS)

Усиленный каркас кабины
Каркас по своим
прочностным
характеристикам опережает
современные требования
по безопасности.
Производится на новом
заводе каркасов кабин



Антиблокировочная система (ABS)

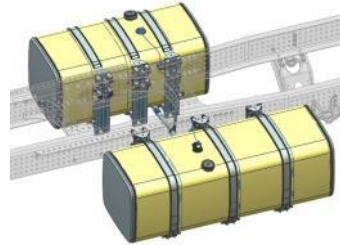
Противобуксовочная система (ASR)

Система курсовой устойчивости (ESP)

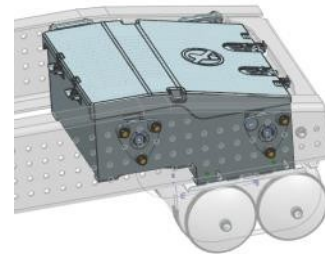
Седельный тягач КАМАЗ-54901 (4x2)



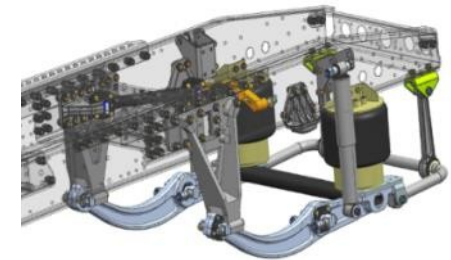
Ёмкость воздушного
фильтра – 10 кг



Максимальная емкость
топливных баков – 1300 л



Ёмкость АКБ – 240 А*ч



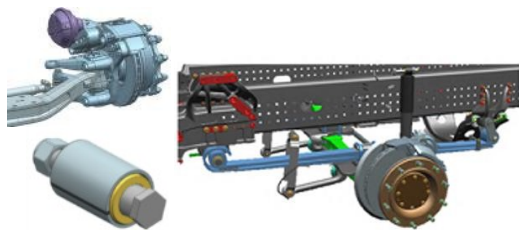
Задняя пневмоподвеска с сайлент
блоками на стабилизаторе



Блок охлаждения с сеткой



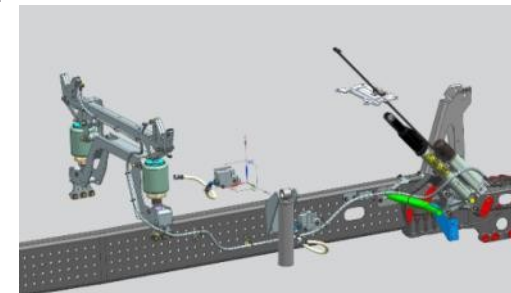
Бак AdBlue – 95 л, совмещен с дозирующим
насосом и задней частью крыла. С защитой
насоса от грязи, камней



В передней подвеске
применены сайлент-блоки и
передняя ось с
необслуживаемыми
ступичными подшипниками



Шины KAMA Pro
NF/NR 203



Механизм
опрокидывания
кабины –
моноблок
(гидроцилиндр +
насос)

Аэродинамика



- трапециевидная форма кабины, скругленная форма верхней части кабины и полный комплект обтекателей кабины (верхний и боковые) снижают коэффициент лобового сопротивления;
- аэродинамический нижний спойлер оптимизирует воздушные потоки под автомобилем;
- боковой обтекатель на шасси*.

ИТИС-КАМАЗ



Система «ИТИС-КАМАЗ» - система спутникового мониторинга и контроля эксплуатации транспортных средств.

С завода установлен блок управления ИТИС, необходимо только подключение. Датчики уровня топлива устанавливаются по отдельному требованию клиента.



Контроль неэффективного использования топлива



Контроль пробега, остановок и отклонений от маршрутов



Дистанционный контроль технического состояния



Контроль качества вождения и эксплуатации

Свяжитесь с ООО «Инновационный центр КАМАЗ» +7 (800) 505-57-75, contact@itis-kamaz.ru для предоставления доступа к функциям мониторинга через ИТИС-КАМАЗ

Транспортные задачи КАМАЗ-54901



Шторный



Самосвальный



Трал



Цементовоз



Рефрижератор



Контейнеровоз



Цистерна



Автовоз

Седельный тягач
КАМАЗ-54901 (4x2)

СРАВНЕНИЕ С КОНКУРЕНТАМИ





КАМАЗ-54901

Конкурененты



Кабина высокая, шириной 2,5 м с ровным полом, большим внутренним объемом



Кабина средняя или высокая, шириной 2,5 м с тоннелем или ровным полом



Двигатель Евро-5 КАМАЗ-Р6 (450 - 560 л. с.)



Двигатель Евро-5, 400 – 750 л. с.



АКПП 12 ст.



АКПП 12 ст.



Задний ведущий мост гипоидный 11,5 т.



Задний ведущий мост гипоидный 11,5 т.



КАМАЗ-54901

Конкурененты



Передняя подвеска – малолистовая необслуживаемая рессорная



Задняя подвеска – пневматическая, управляемая



Рама – перфорированная без усилителя



Топливная система – три точки подогрева топлива



Гарантийные обязательства – 3 года / 450 тыс. км



Передняя подвеска – малолистовая необслуживаемая рессорная



Задняя подвеска – пневматическая, управляемая



Рама – перфорированная без усилителя



Топливная система – 1 точка подогрева топлива



Гарантийные обязательства – 3 года / 450 тыс. км.